



Note de conjoncture touristique

Sur le territoire de la Communauté urbaine de Dunkerque

>>> septembre à décembre 2021

Un aperçu trimestriel de l'activité touristique de l'agglomération dunkerquoise >>>

Tendance générale >>>



Au regard du contexte sanitaire, l'arrière-saison et l'année 2021 s'achèvent positivement pour l'activité touristique sur le territoire.

Plusieurs facteurs ont été favorables : la météo clémente de septembre, les reports de certains vacanciers n'étant pas partis en mai-juin mais aussi le retour des événements familiaux et professionnels (salons, animations de Noël...).

Les hébergeurs comme les professionnels des structures de loisirs semblent satisfaits. La clientèle française est toujours très présente tandis que les clientèles étrangères poursuivent leur retour sur notre littoral.

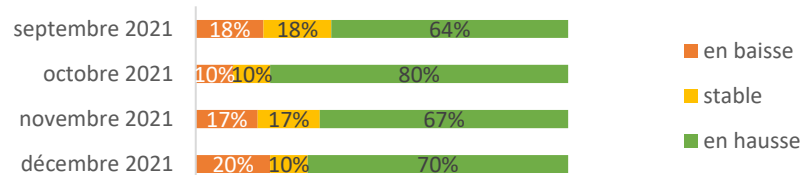
Et pour la suite ? Malgré l'annulation de la saison carnavalesque, les réservations pour le 1er trimestre 2022 sont en progression par rapport à la même période en 2021, ce qui semble présager une reprise de l'activité touristique en 2022.

>>> Les équipements et sites touristiques

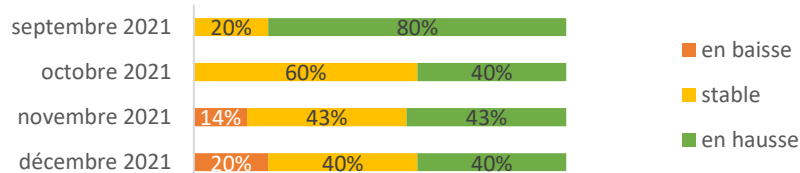
Une fréquentation touristique qui s'améliore avec un retour progressif de la clientèle étrangère dans les lieux de mémoire. Certaines structures étaient fermées fin 2020.

Evolution de la fréquentation

Musée et Patrimoine



Loisirs



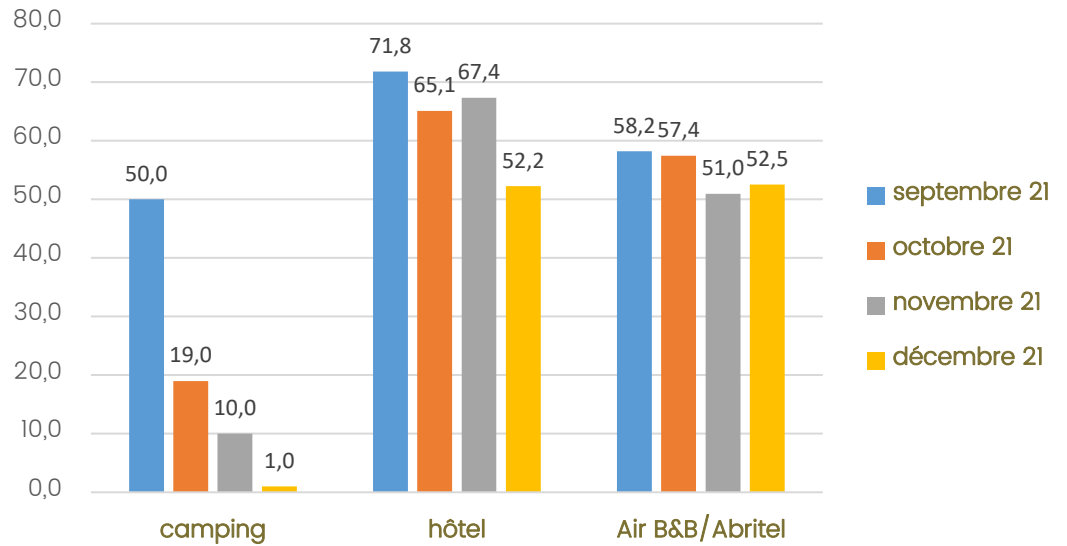
Origine de la clientèle

TOP 3

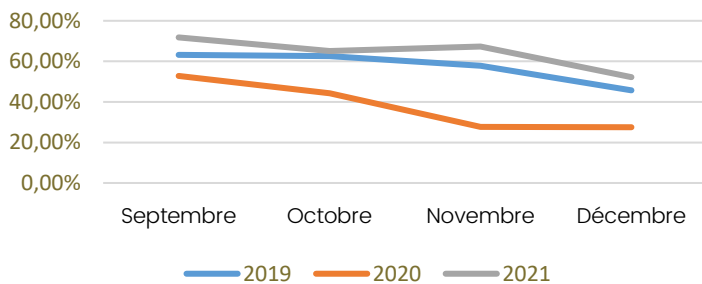


>>> Les hébergements

Taux d'occupation



Hôtellerie Taux d'occupation



Hôtellerie

+21 % Taux d'occupation moyen septembre –décembre 2021/2020
+7% Taux d'occupation septembre –décembre 2021/2019

Campings

+136%

nuitées emplacements de passage septembre 2021/2020

Locations AirBnB/Abritel

+35%

Taux d'occupation septembre –décembre 2021/2020

Origine de la clientèle (septembre à décembre 21)

TOP 3



Sources : INSEE – Liwango- enquête en ligne entre septembre et décembre 2021 (34 hébergeurs répondants).

>>> Les accueils de l'Office de Tourisme Communautaire

+ 24,6% de visiteurs dans les accueils. **+ 146%** de touristes étrangers (septembre –décembre 2021/2020)

62 467 visiteurs sur le site internet, soit une progression de **+ 38,9%** (septembre –décembre 2021/2020)

Les randonnées furent les pages les plus consultées en septembre et celles sur l'agenda et les animations de Noël pour les 3 derniers mois de l'année.

Une publication de l'Observatoire Partenarial du Tourisme – Mars 2022

Contacts Observatoire du Tourisme

Sophiane DEMARCQ
s.demarcq@agur-dunkerque.org

Anne DOUTRELANT
anne.doutrelant@dunkerque-tourisme.fr

Fabrice PIETERS
fabrice.pieters@tud.fr



Partenaires & éléments méthodologiques

Enquête conjoncturelle menée auprès des socioprofessionnels du tourisme sur le territoire de la Communauté urbaine de Dunkerque.

Avec le soutien du CRT des Hauts-de-France et de l'Agence d'Innovation Touristique du Nord + d'infos sur : www.dunkerque-tourisme.fr

