

DUNE FOSSILE

- GHYVELDE-LES-MOËRES -

© C BONTÉ






Ancien cordon dunaire, elle est le vestige d'un ancien rivage datant de plus de 5000 ans.

La dune fossile de Ghyvelde-Les Moëres, vaste de 300 hectares, se situe à 3 kilomètres de la mer. Elle s'étend sur 5 kilomètres de long et se prolonge par la dune de Cabour sur 2 kilomètres jusque la ville d'Adinkerque en Belgique.

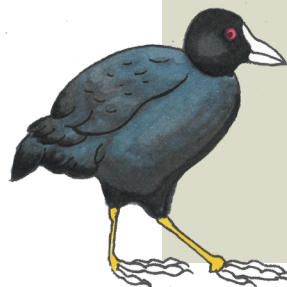
La dune fossile protégeait autrefois les hommes des submersions marines sur ce territoire en dessous du niveau de la mer. Le sable des dunes était alors composé de débris calcaires laissés par les coquillages et sans-cesse balayé par les embruns. Une végétation adaptée à ce terrain acide s'y est installée laissant place à une flore spécifique.

L'on y trouve également une zone partiellement boisée de pins qui résulte de son exploitation par l'homme.

 Distance : 7 km
 Durée : ±2h
 Dénivelé cumulé : 50m.



FOULQUE



Le foulque mesure ± 30centimètres.

En nombre sur le lac et facilement reconnaissable à sa petite tache blanche au-dessus du bec et à son plumage noir et gris, il s'y nourrit de plancton et petits animaux aquatiques. Il a des pattes semblables à des plumes.

La discrétion n'est pas vraiment le fort du foulque. C'est un oiseau plutôt bruyant dont le répertoire n'a rien de musical. Il n'a pas de chant et ses cris sont des notes dures.

AUTOUR DU LAC MAYEUX



La dune fossile est un site incontournable pour les amateurs d'oiseaux. L'observatoire situé face au lac Mayeux vous permettra de découvrir des espèces en tous genres : héron, grèbe huppé, foulque... seront au rendez-vous.



Point de jonction (indiqués sur le plan)
 Prochaines directions

 spirit of
Dunkerque
 TOURISME & CONGRÈS

POINT D'INFORMATION TOURISTIQUE

Place Jérôme Rubben - 59123 Bray-Dunes
 +33 (0)3 28 26 27 28
 contact@dunkerque-tourisme.fr

SYNDICAT D'INITIATIVE GHYVELDE - LES MOËRES

114 place Cornette | +33 (0)3 61 44 64 94
 sghyvelde@gmail.com

CHARTRE DU RANDONNEUR

- Respectez la faune et la flore, elles étaient là avant vous !
- D'amour et d'eau fraîche : préparez-vous à vivre une histoire passionnelle avec la nature mais n'oubliez pas votre gourde !
- Le pique-nique oui, les déchets non ! Venez avec votre sandwich, repartez avec son emballage.
- Dans le droit chemin ! Suivez les sentiers balisés et repérez bien les bornes avant votre départ.



(Chiens interdits dans la Dune Marchand en raison de son statut de Réserve Naturelle Nationale).

EN SAVOIR +

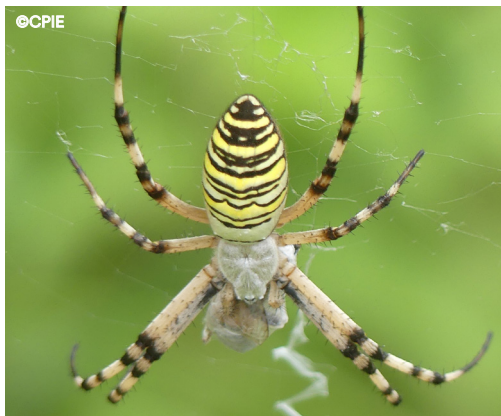
À travers, des visites guidées, venez vous immerger dans une nature souvent méconnue pour en découvrir les multiples facettes.

• CPIE Flandre Maritime

Centre Permanent d'Initiatives pour l'Environnement
www.cpieflandremaritime.fr
+33 (0)3.28.26.86.76

• Le Nord Evasion

Les rendez-vous nature du Département du Nord
evasion.lenord.fr

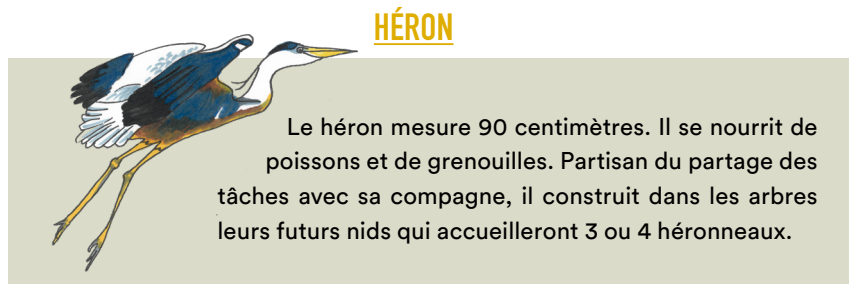


ARGIOPE FRELON

En voilà une araignée qui a plein de secrets à dévoiler ! L'Argiope frelon a, comme son nom l'indique, les couleurs jaunes et noires du frelon. Si c'est vrai pour la femelle, le mâle est nettement plus petit et 'insignifiant' au niveau de ses couleurs. Encore rare il y a quelques décennies, l'Argiope est devenue une espèce indicatrice des milieux bien gérés.

La cause ? La toile présente un liseré blanc plus large, appelé le stabilimentum, qui semble attirer les criquets et sauterelles, ses

mets favoris. Et des prairies et pelouses riches en criquets/sauterelles sont souvent des milieux bien gérés. En provenance des milieux publics, l'Argiope se retrouve également dans les dunes, notamment fossile, riche en orthoptères.



HÉRON

Le héron mesure 90 centimètres. Il se nourrit de poissons et de grenouilles. Partisan du partage des tâches avec sa compagne, il construit dans les arbres leurs futurs nids qui accueilleront 3 ou 4 héronneaux.

MUSCARI À TOUPET

Si de nombreux cultivars de muscaris sont cultivés dans les jardins, le Muscari à toupet est bien indigène et à enjeux écologiques.

Peu courant dans les dunes, les plus belles populations se croisent au sein de la Dune Fossile. Appréciant les milieux dunaires ras et plutôt ensoleillés, le Muscari à toupet dévoile sa belle hampe florale au cours du printemps.

Sa grande taille et son inflorescence en toupet permette facilement son identification.



LES DUNES DE FLANDRE

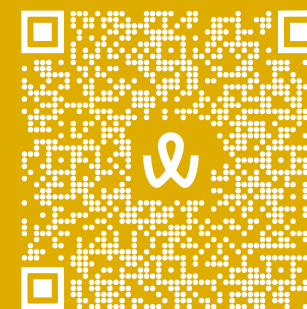
Le territoire des Dunes de Flandre est engagé dans une démarche exigeante de préservation et de gestion durable de ses paysages avec pour objectif l'obtention du label Grand Site de France.

Porté par la Communauté Urbaine de Dunkerque, ce projet de territoire partenarial repose sur la protection et la mise en valeur des espaces naturels, de l'histoire et de la culture locale.

www.grandsite-dunesdeflandre.com



AMÉLIOREZ VOTRE EXPÉRIENCE AVEC DU CONTENU ENRICHÍ !



Retrouvez plus d'informations sur la faune et la flore, ainsi qu'une version audioguidée sur Wivisites.

