

1<sup>er</sup> ▶ 31  
mai  
2026

Dunkerque  
Grand Littoral  
COMMUNAUTE URBAINE

# Mai à vélo



Balades, rallyes, initiations, animations...

ARMBOUTS-CAPPEL • BOURBOURG • BRAY-DUNES  
CAPPELLE-LA-GRANDE • COUDEKERQUE-BRANCHE • DUNKERQUE  
GHYVELDE - LES MOËRES • GRANDE-SYNTHÉ  
GRAVELINES • LEFFRINCKOUCKE • LOON-PLAGE • SPYCKER  
TÉTEGHEM - COUDEKERQUE-VILLAGE • ZUYDCOOTE



[www.communaute-urbaine-dunkerque.fr](http://www.communaute-urbaine-dunkerque.fr)

**ÉCO  
GAGNANT**  
JE CHANGE  
LE MONDE  
ET J'Y GAGNE

Le « Plan vélo + », adopté en avril 2021, porte l'ambition d'accélérer le développement de la pratique du vélo pour atteindre 6 % de part modale d'ici fin 2026.

Pour répondre aux demandes des habitants, il privilégie la création de nouvelles liaisons pour mieux connecter les communes ainsi que le développement d'une offre de stationnement adaptée à chaque usage et des services et aides en lien avec la démarche « Éco-gagnant ». Il vise également à l'émergence d'une véritable culture vélo.

C'est dans ce cadre que la Communauté urbaine de Dunkerque s'associe à l'événement national « Mai à Vélo » autour du vélo.

Qu'il soit pratique, sportif, touristique ou ludique, venez participer aux nombreuses animations, visites et balades organisées près de chez vous, autour du patrimoine local !



Retrouvez l'ensemble du programme sur :  
[www.communaute-urbaine-dunkerque.fr/maiavelo](http://www.communaute-urbaine-dunkerque.fr/maiavelo)  
[www.maiavelo.fr](http://www.maiavelo.fr)



## CALENDRIER

### TOUT LE MOIS DE MAI

BRAY-DUNES /  
 GHYVELDE - LES MOËRES /  
 LEFFRINCKOUCKE / ZUYDCOOTE  
 ET DUNKERQUE - MALO-LES-BAINS  
**Rallye vélo du Grand Site de France**  
**Dunes de Flandres**.....P5

### DIMANCHE 3 MAI de 11h à 13h

DUNKERQUE / LAAC  
**Art & espace public**.....P6

### MARDI 5 MAI à partir de 14h

COUDEKERQUE-BRANCHE  
**Randonnées à vélo**.....P6

### MERCREDI 6 MAI de 10h30 à 12h

GRANDE-SYNTHÉ  
**Transition tour**.....P7

### MERCREDI 6 MAI de 14h à 16h30

DUNKERQUE  
**Apprentissage du vélo**.....P8

### SAMEDI 9 MAI à 10h

ROSENDAËL / LEFFRINCKOUCKE /  
 TÉTEGHEM / COUDEKERQUE-BRANCHE  
**Balade découverte du territoire**.....P9

### SAMEDI 9 MAI de 10h à 17h

COUDEKERQUE-BRANCHE  
**Coud'pédale**.....P10

### DIMANCHE 10, 17, 24, 31 MAI à partir de 8h

DUNKERQUE  
**Randonnée à vélo pour cyclistes entraînés**.....P10

### MARDI 12 MAI à 14h

COUDEKERQUE-BRANCHE  
**Randonnées à vélo**.....P6

### MERCREDI 13 MAI de 14h à 16h30

DUNKERQUE  
**Apprentissage du vélo**.....P8

### MERCREDI 13 MAI à 14h

DUNKERQUE / PETITE-SYNTHÉ /  
 GRANDE-SYNTHÉ  
**Balade découverte du territoire**.....P11

### JEUDI 14 MAI à 8h30

GHYVELDE - LES MOËRES  
**Les Petits Pas du Cœur et Mai à vélo**.....P12

### VENDREDI 15 MAI à 14h

DUNKERQUE  
**Balade à vélo**.....P12

### MARDI 19 MAI à 14h

COUDEKERQUE-BRANCHE  
**Randonnées à vélo**.....P6

### MERCREDI 20 MAI de 10h à 12h

GRANDE-SYNTHÉ  
**Transition tour**.....P7

### MERCREDI 20 MAI de 14h à 16h30

DUNKERQUE  
**Apprentissage du vélo**.....P8

### VENDREDI 22 MAI à 14h

DUNKERQUE  
**Balade à vélo**.....P12

### SAMEDI 23 MAI à 10h

LEFFRINCKOUCKE / ZUYDCOOTE /  
 BRAY-DUNES / GHYVELDE -  
 LES MOËRES  
**Balade découverte du territoire**.....P14

### DIMANCHE 24 MAI de 13h30 à 18h

GRAVELINES  
**Graveli'nature**.....P15

### MARDI 26 MAI à 14h

COUDEKERQUE-BRANCHE  
**Randonnées à vélo**.....P6

### MERCREDI 27 MAI de 14h à 16h30

DUNKERQUE  
**Apprentissage du vélo**.....P8

### JEUDI 28 ET VENDREDI 29 MAI à 8h30

DUNKERQUE  
**Au boulot à vélo**.....P17

### SAMEDI 30 MAI à 10h

DUNKERQUE / ESQUELBECQ  
**Rallye découverte véloroute des Flandres**.....P18

### SAMEDI 30 MAI à 14h

DUNKERQUE  
**Balade à vélo ouverte à tous**.....P19

### SAMEDI 30 MAI de 9h à 14h

CAPPELLE-LA-GRANDE /  
 ARMOUITS-CAPPEL / SPYCKER  
**Rallye familial intercommunal**.....P20-21

### SAMEDI 30 MAI à 9h30

DUNKERQUE  
**Rallye découverte**.....P22

### SAMEDI 30 MAI de 9h à 13h

BOURBOURG  
**Faites du vélo**.....P23

### SAMEDI 30 MAI de 9h à 18h

LOON-PLAGE  
**Fête du vélo**.....P24

### DIMANCHE 31 MAI de 10h à 18h

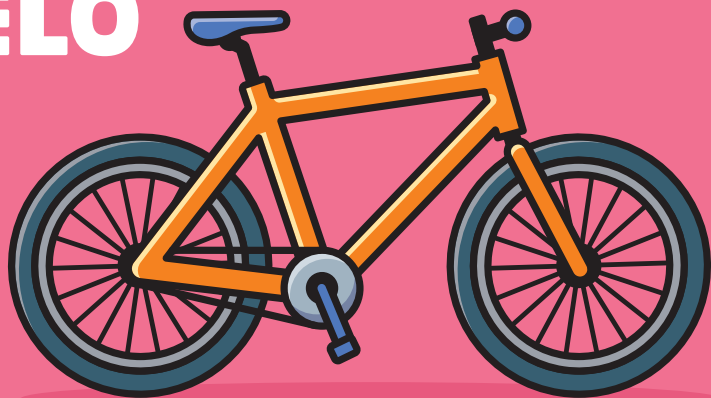
LEFFRINCKOUCKE - FORT DES DUNES  
**Visite du musée**.....P25

### DIMANCHE 31 MAI de 11h à 13h

DUNKERQUE / LAAC  
**Art & espace public**.....P6

# En 2026 JE ME DÉPLACE À VÉLO

La  
prime  
"achat vélo"  
roule  
toujours !



## Et j'y gagne !

### JE BÉNÉFICIE D'UNE AIDE DE 80 À 450 € SUIVANT LE TYPE DE VÉLO NEUF ACHETÉ



Uniquement si je n'ai pas déjà bénéficié de la prime vélo de la CUD les années précédentes.

Plus d'infos et modalités sur :  
[communaute-urbaine-dunkerque.fr](http://communaute-urbaine-dunkerque.fr)



Plan Vélo +

**ÉCO  
GAGNANT**

JE CHANGE  
LE MONDE  
ET J'Y GAGNE

## TOUT LE MOIS DE MAI

BRAY-DUNES / GHYVELDE - LES MOËRES /  
LEFFRINCKOUCKE / ZUYDCOOTE  
ET DUNKERQUE - MALO-LES-BAINS



### ► Rallye vélo du Grand Site de France Dunes de Flandre

Rallye en autonomie au cœur du périmètre Grand Site de France des Dunes de Flandre.

Parcourez le réseau point-nœuds vélo en répondant aux questions sur les espaces dunaires et le patrimoine local.

3 boucles sont disponibles :

- **Familiale** (14 km entre Bray-Dunes, Zuydcoote et Ghyvelde - Les Moères)
- **Rurale** (13 km entre Leffrinckoucke et Zuydcoote)
- **Urbaine** (11 km entre Leffrinckoucke et Dunkerque / Malo-les-Bains)

Les itinéraires et questionnaires sont disponibles en version papier dans les points d'information touristique et auprès des mairies concernées.

Une version imprimable est téléchargeable sur :  
[www.grandsite-dunesdeflandre.com](http://www.grandsite-dunesdeflandre.com)  
ou en flashant ce QR code.



Les boucles sont aussi disponibles sur  
l'application « **Dunkerque Balades** » : [www.cud.fr/dkbalades](http://www.cud.fr/dkbalades)



*Gratuit.  
Ouvert à tous.  
Renseignements :  
[www.grandsite-dunesdeflandre.com](http://www.grandsite-dunesdeflandre.com)*

©Grand Site de France

## DIMANCHES 3 ET 31 MAI de 11h à 13h




### DUNKERQUE

#### ► Art & espace public

Promenade à vélo, circuit accompagné  
autour des œuvres dans l'espace public.

Départ à 11h du Jardin de Sculptures du musée du LAAC jusqu'au lac de Tétéghem, en passant par le château Coquelle, la digue de Malo-les-Bains et le quartier Grand Large. Retour au LAAC à 13h où vous aurez la possibilité de pique-niquer (prévoir votre repas).

 **Gratuit. Ouvert à tous.**  
**Inscription obligatoire**  
**(10 places par balade)**  
**au plus tard la veille**  
**de la sortie. RDV à 11h**  
**à l'entrée du musée**

#### RENSEIGNEMENTS :

- Musée du LAAC, 302 av. des Bordées
- 03 28 29 56 00
- [art.contemporain@ville-dunkerque.fr](mailto:art.contemporain@ville-dunkerque.fr)

## MARDIS 5, 12, 19 ET 26 MAI à 14h

### COUDEKERQUE-BRANCHE

#### ► Randonnées à vélo

Promenade à vélo d'environ 60 km pour cyclistes entraînés.

 **Gratuit. Ouvert à tous, sans inscription.**  
**RDV à 14h. Angle des rues Victor Hugo**  
**et d'Auvergne à Coudekerque-Branche.**



#### RENSEIGNEMENTS :

- Union des Cyclotouristes du Littoral Nord - Dunkerque
- 06 77 72 57 87 - [ucln.dunkerque@wanadoo.fr](mailto:ucln.dunkerque@wanadoo.fr)



## MERCREDI 6 MAI de 10h30 à 12h ET MERCREDI 20 MAI de 10h à 12h

### GRANDE-SYNTHE

#### ► Transition tour

Rallye à la découverte de la politique environnementale et alimentaire  
de la ville de Grande-Synthe.

Venez participer à un parcours familial à vélo (à partir de 10 ans) dans la ville, comprenant visites et quizz. Cette promenade passera par l'Avant-MADE (Maison de l'Alimentation Durable et de l'Écologie populaire) et la micro-ferme communale pour l'entraide alimentaire.

- **Pour le 6 mai :** RDV à 10h30 place du Courghain devant l'Avant-MADE.
- **Pour le 20 mai :** RDV à 10h place du Marché devant l'Atrium, maison de quartier de l'Albeck.

**Gratuit. Ouvert à tous à partir de 10 ans.**  
**Inscription obligatoire jusqu'au jour**  
**de l'évènement (5 familles de 5 pers. maxi).**

#### RENSEIGNEMENTS :

- Ville de Grande-Synthe  
Service Transitions  
Éducation  
populaire
- 03 28 29 17 63



# MERCREDIS 6, 13, 20, 27 MAI

de 14h à 16h30

## DUNKERQUE

### ► Apprentissage du vélo

Sortie à vélo destinée aux jeunes de 9 à 17 ans sous la conduite d'encadrants qualifiés, proposée par l'Union des Cyclotouristes du Littoral Nord (U.C.L.N).



Gratuit.  
Ouvert à tous. Sans inscription  
RDV à 14h au 205 Quai des Maraîchers  
à Dunkerque



#### RENSEIGNEMENTS :

- Union des Cyclotouristes du Littoral Nord - Dunkerque
- 07 89 41 94 98
- [ucln.dunkerque@wanadoo.fr](mailto:ucln.dunkerque@wanadoo.fr)



# SAMEDI 9 MAI à 10h

## ROSENDAËL / LEFFRINCKOUCKE, TÉTEGHEM / COUDEKERQUE-BRANCHE

### ► Balade découverte du territoire

Une boucle d'environ 20 km (2h), balade organisée par la Communauté urbaine de Dunkerque à la découverte des nouvelles pistes cyclables et de la Vélomaritime en passant par le lac de Téteghem.



Gratuit. Ouvert à tous  
(max 12 personnes). Inscription  
obligatoire avant le 7 mai.

RDV à 10h à la Mairie de Rosendaël :  
Place des Martyrs de la Résistance.



#### RENSEIGNEMENTS ET INSCRIPTIONS :

- [velo@cu.d.fr](mailto:velo@cu.d.fr) – 03 28 62 72 40

## Marquage vélo

**Important : Pour lutter contre le vol et le recel de vélos volés, le Gouvernement a rendu obligatoire le marquage de vélos vendus par des professionnels (neufs ou d'occasion) depuis le 1<sup>er</sup> janvier 2021.**

Si vous avez acheté votre vélo après cette date, votre vélo doit déjà être marqué et ne pourra pas l'être une deuxième fois. Rapprochez-vous de votre vendeur. Si vous avez acheté votre vélo avant cette date ou auprès d'un particulier qui ne l'avait pas marqué, vous pouvez faire marquer votre vélo.

Profitez des ateliers gratuits de marquage proposés par l'ADAV (pris en charge par la CUD) :

- Samedi 9 mai à Coudekerque-Branche (13h15-16h45)
- Jeudi 14 mai à Ghyvelde - Les Moères (8h30-12h)
- Dimanche 24 mai à Gravelines (13h30-17h)
- Samedi 30 mai à Bourbourg (9h-13h) et à Loon-Plage (14h-17h)
- Vendredi 10 juillet et 14 août à Dunkerque (Place du centenaire) (13h30-17h)

Association Droit au Vélo (ADAV) : 03 20 86 17 25 - [info@droitauvelo.org](mailto:info@droitauvelo.org)



# SAMEDI 9 MAI de 10h à 17h



## COUDEKERQUE-BRANCHE

### ► Coud'pédale

#### SALLE DELVALLEZ :

- **Bourse aux vélos** organisée par « Duck Slip Kustom ».
- **2 balades Découd'vertes :**
  - > à 11h, départ de la balade empruntant la Véloroute des Flandres (7 km)
  - > à 15h, départ de la balade empruntant la Vélomaritime (6 km)

#### STADE DELAUNE :

- **Village animation avec exposants.**
- **De 13h15 à 16h45 :** profitez d'un stand de sensibilisation, de petites réparations, réglages de cycles et de marquage de vélo par l'ADAV et ses bénévoles.

*Gratuit.  
Ouvert à tous.  
Sans inscription.*

#### RENSEIGNEMENTS :

- Duck Slip Kustom - 06 81 94 38 62
- duck.slip.kustom@hotmail.com

# DIMANCHES 10, 17, 24, 31 MAI à partir de 8h

## DUNKERQUE

### ► Randonnée à vélo pour cyclistes entraînés

**Randonnée à vélo** organisée par l'Union des Cyclotouristes du Littoral Nord. Environ 60 ou 80 km pour cyclistes entraînés.

*Gratuit. Ouvert à tous.  
Sans inscription.  
RDV à 8h place Jean Bart  
à Dunkerque.*

#### RENSEIGNEMENTS :

- U.C.L.N - Dunkerque
- 06 77 72 57 87
- ucln.dunkerque@wanadoo.fr

# MERCREDI 13 MAI à 14h



## DUNKERQUE, PETITE-SYNTHE / GRANDE-SYNTHE

### ► Balade découverte du territoire

**Une boucle d'environ 20 km (2h)**, balade organisée par la Communauté urbaine de Dunkerque à la découverte des nouvelles pistes cyclables en passant par le parc Jean Jacobsen.



*Gratuit. Ouvert à tous (max 12 personnes).  
Inscription obligatoire avant le 11 mai.  
RDV à 14h à la Mairie de Dunkerque :  
Place Charles Valentin*

#### RENSEIGNEMENTS ET INSCRIPTIONS :

- velo@tud.fr
- 03 28 62 72 40



**JEUDI 14 MAI à 8h30**

## GHYVELDE - LES MOËRES

### ► Les Petits Pas du Cœur & Mai à vélo

Salle des Sports Claude Platel

- **8h30 - 12h00** : Marquage de vélos avec l'ADAV + animation vélos smoothies avec l'Espace Santé du Littoral + balade vélo avec l'association Vélo Jeunesse Ghyveldoise.
- **9h : Les Petits Pas du Cœur** - course à pied et marche par la JSG jogging (participation 2 € au profit de l'association Christopher et de la Fédération Française de Cardiologie).
- **11h - 12h** : bar et petite restauration avec remise des dons.

*Gratuit. Ouvert à tous.*

#### RENSEIGNEMENTS :

- 03 28 26 69 00
- a.allaert@ghyvelde.fr  
ou t.deswarte@ghyvelde.fr

**VENDREDIS 15 ET 22 MAI à 14h**

## DUNKERQUE

### ► Balade à vélo

**Promenade à vélo** organisée par l'Union des Cyclotouristes du Littoral Nord - Dunkerque (U.C.L.N), entre 30 et 50 km à allure modérée pour débutants.



*Gratuit.  
Ouvert à tous.  
Sans inscription  
RDV à 14h, 205 quai des  
Maraîchers à Dunkerque.*

#### RENSEIGNEMENTS :

- U.C.L.N - Dunkerque
- 07 89 41 94 98
- ucln.dunkerque@wanadoo.fr

# MAI à vélo

Du 1<sup>er</sup> au 31 mai 2026

Un mois pour adopter la vélo attitude !



Vous habitez l'une des villes de la Communauté urbaine de Dunkerque ?  
Rejoignez le challenge national !



- 👉 Téléchargez l'appli Géovélo
- 👉 Rejoignez l'équipe à l'aide du QR code ou du code FDALKDF
- 👉 Enregistrez tous vos trajets à vélo



www.communaute-urbaine-dunkerque.fr



**SAMEDI 23 MAI à 10h**

**LEFFRINCKOUCKE / ZUYDCOOTE  
BRAY-DUNES / GHYVELDE – LES MOËRES**

► **Balade découverte du territoire**

Une boucle d'environ 20 km (2h), balade organisée par la Communauté urbaine de Dunkerque à la découverte des nouvelles pistes cyclables et de la Vélomaritime en direction de Zuydcoote jusqu'à la frontière Belge et retour par la ville de Ghyvelde - Les Moères.



*Gratuit. Ouvert à tous. (max 12 personnes).  
Inscription obligatoire avant le 21 mai.  
RDV à 10h devant le parvis de l'Office de Tourisme  
de Leffrinckoucke : Place de la Gare.*

**RENSEIGNEMENTS ET INSCRIPTIONS :**

■ [velo@cud.fr](mailto:velo@ cud.fr) - 03 28 62 72 40

**Dunkerque Balades**

**Téléchargez l'application mobile  
DUNKERQUE BALADES !**

L'application locale qui vous propose un catalogue de promenades à vélo à suivre selon vos envies et vous guidera à travers le territoire dunkerquois (sur les traces de Dynamo, le port industriel, découverte du patrimoine urbain, le rallye vélo du Grand Site des Dunes de Flandre...).



**Vous y trouverez également  
de nombreuses informations comme les services  
de stationnement et les lieux labellisés Accueil Vélo :**  
[www.cud.fr/dkbalades](http://www.cud.fr/dkbalades)



**DIMANCHE 24 MAI  
de 13h30 à 18h**

**GRAVELINES**

► **Graveli'nature**

**Village animations : conseils, informations  
et animation autour de la pratique et l'entretien du vélo :**

- un parcours ludique pour les enfants encadré par les éducateurs sportifs de la ville,
- un atelier pour apprendre à réparer une crevaillon et effectuer de petites réparations, animé par l'Échappée.

Marquage de vélo et sensibilisation proposés par l'ADAV.

*Gratuit. Ouvert à tous. Route de Bourbourg à Gravelines.*

**RENSEIGNEMENTS :**

- Mairie – Service Associations, Vie participative et citoyenne
- 03 28 23 59 06
- [servicevieassociativeetcitoyenne@ville-gravelines.fr](mailto:servicevieassociativeetcitoyenne@ville-gravelines.fr)



## Saviez-vous que la Communauté urbaine de Dunkerque propose plusieurs aides et services pour favoriser la pratique du vélo ?

- Elle vous permet d'emprunter et de tester un vélo, et si vous êtes décidé, elle vous aide financièrement pour l'achat d'un nouveau vélo !
- Vous pourrez ainsi tester un des nombreux parcours disponibles dans l'application dédiée « Dunkerque balades ».
- Découvrez l'ensemble des aides et services sur le site internet de la CUD en flashant ce QR Code :



## JEUDI 28 ET VENDREDI 29 MAI à 8h30

### DUNKERQUE



### ► Au boulot à vélo

Salariés, agents, commerçants, étudiants du centre-ville et de la citadelle de Dunkerque, venez rejoindre un convoi à vélo et partager un moment de convivialité autour d'un petit-déjeuner à partir de 8h30 sur le parvis de l'Hôtel de ville de Dunkerque.

*Gratuit. Ouvert à tous. Inscription obligatoire.*



RENSEIGNEMENTS :

 Au boulot à vélo à Dunkerque



**SAMEDI 30 MAI à 10h** ))

## DUNKERQUE / ESQUELBEcq

### ► Rallée découverte véloroute des Flandres

L'ADAV propose la **découverte de la véloroute des Flandres** de Dunkerque à Esquelbecq en suivant le réseau « Point-Nœud », une promenade de 40 km.

**30**  
MAI  
2026

**BALADE À VÉLO**  
DUNKERQUE - ESQUELBEcq

DÉPART DE DUNKERQUE  
JUSQU'À ESQUELBEcq  
Boucle d'environ 40 km  
Pique-nique à prévoir

MODALITÉS ET INSCRIPTIONS

dunkerque@droitauvelo.org

*Gratuit.*  
*Ouvert à tous.*  
*Inscription obligatoire*  
*jusqu'au 28 mai*  
*(groupe de 25 pers.*  
*maximum).*



#### RENSEIGNEMENTS :

- 06 52 80 01 22
- dunkerque@droitauvelo.org

**SAMEDI 30 MAI à 14h** ))

## DUNKERQUE

### ► Balade à vélo ouverte à tous

L'U.C.L.N - Dunkerque propose une **chasse aux points nœuds** d'environ 25 km.



*Gratuit.*  
*Ouvert à tous. Sans inscription.*  
*RDV à 14h et à 15h, 1 Bis Digue de Mer*



#### RENSEIGNEMENTS :

- Union des Cyclotouristes du Littoral Nord - Dunkerque
- 06 77 72 57 87
- ucln.dunkerque@wanadoo.fr



**SAMEDI 30 MAI** de 9h à 14h

## CAPPELLE-LA-GRANDE / ARMOBOUTS-CAPPEL / SPYCKER

### ► Rallye familial intercommunal

**RDV à 9h** pour les participants d'Armbouts-Cappel sur la place de la mairie, pour les participants Cappellois à l'espace jeunesse, Sport et Vie Associative, pour les participants Spyckerois sur la place des Grands Hommes (près de la salle polyvalente).

- **9h30** : départ des participants vers le Lac d'Armbouts-Cappel.
- **10h15** : départ des participants vers 3 parcours au choix :  
**Choix 1** : « **Grand parcours** » de 25 km vers la commune de Looberghe  
**Choix 2** : « **Parcours moyen** » de 8 km vers les communes alentours  
**Choix 3** : « **Tour du lac** » avec animation et parcours ludique
- **11h30 - 12h** : arrivée de tous les participants des différents parcours, au local de l'association « les amis du pont et du Coq Hardi ». Repas offert par l'association et animation sur place.
- **13h30 - 14h** : départ de tous les participants vers leurs villes respectives encadrés par les clubs de cyclotourisme des différentes communes et des bénévoles.

*Gratuit.  
Ouvert à tous.  
Inscription  
recommandée.*



#### RENSEIGNEMENTS ET INSCRIPTIONS :

- **Pour la commune d'Armbouts-Cappel** : inscriptions possibles en amont (ou sur place le jour même) à la mairie d'Armbouts-Cappel : 03 28 27 07 39 ou [mairie@mairiearmboutscappel.fr](mailto:mairie@mairiearmboutscappel.fr)
- **Pour la commune de Cappel-le-Grand** : inscriptions possibles en amont (ou sur place le jour même) à l'Espace Jeunesse, Sport et Vie Associative : 03 28 60 44 01 ou [sports@cappellelagrande.fr](mailto:sports@cappellelagrande.fr)
- **Pour la commune de Spycker** : inscriptions possibles en amont (ou sur place le jour même) à la mairie de Spycker : 03 28 27 07 17 ou [mairie.spycker@orange.fr](mailto:mairie.spycker@orange.fr)

**SAMEDI 30 MAI**  
de 9h30 à 11h30

## DUNKERQUE

### ► Rallye Découverte

À tes côtés, en partenariat avec l'ADASARD, propose une promenade à vélo d'une heure à la découverte des centres d'intérêt de la ville mais aussi des pistes cyclables, des berges des Glacis, de leur bon usage, de la signalétique afin de découvrir le plaisir d'y circuler en toute sécurité. Départ prévu à 10h pour un retour à 11h.

*Gratuit.*  
*Ouvert à tous.*  
*Inscription recommandée*  
*(maximum 25 personnes)*



#### RENSEIGNEMENTS :

- Maison de quartier la Timonerie
- e.disalvo@atescotes.fr
- 06 72 76 51 67

**SAMEDI 30 MAI**  
de 9h à 13h

## BOURBOURG

### ► Faites du vélo

**Matinée autour du vélo**  
**avec différentes animations :**

Atelier de réparation, vélo smoothie enfant, concours de home trainer.

Toute la matinée profitez d'un stand de sensibilisation et de marquage de vélo par l'ADAV et ses bénévoles.

Démonstration et initiation au BMX sur le pumptrack (prêt de BMX gratuit sur place).



*Gratuit.*  
*Ouvert à tous. Sans inscription.*  
*RDV au parking de l'espace*  
*Pierre de Coubertin.*

#### RENSEIGNEMENTS :

- 03 28 20 92 31
- pejs@bourbourg.fr



# SAMEDI 30 MAI de 9h à 18h

## LOON-PLAGE

### ► Fête du vélo

**Promenade à vélo à 9h, puis repas champêtre.**

Village animations (14h-18h) : Parcours ludique à destination des 4-10 ans sensibilisation à la sécurité routière.

Marché 100 % gratuit d'équipements sportifs (vélos, vêtements, jeux...) pour sensibiliser au réemploi et à la seconde main.

De 14h à 17h profitez d'un stand pour apprendre à entretenir et réparer votre vélo et d'un stand de marquage de vélo par l'ADAV.

*Gratuit. Ouvert à tous.*

*Inscription obligatoire.*

*Maximum 40 personnes pour la balade à vélo.*

*Date maximum d'inscription : 29 mai 2026.*



#### RENSEIGNEMENTS :

- Maison de la Nature
- 03 28 59 63 58
- [maisondelanature@loonplage.org](mailto:maisondelanature@loonplage.org)



# DIMANCHE 31 MAI de 10h à 18h

## LEFFRINCKOUCKE – FORT DES DUNES

### ► Visite du musée

Tous les cyclistes pourront visiter le Fort gratuitement en visite libre avec audioguide.



*Gratuit.*

*Ouvert à tous.*

*Sans inscription.*

*RDV rue du 2 juin 1940*

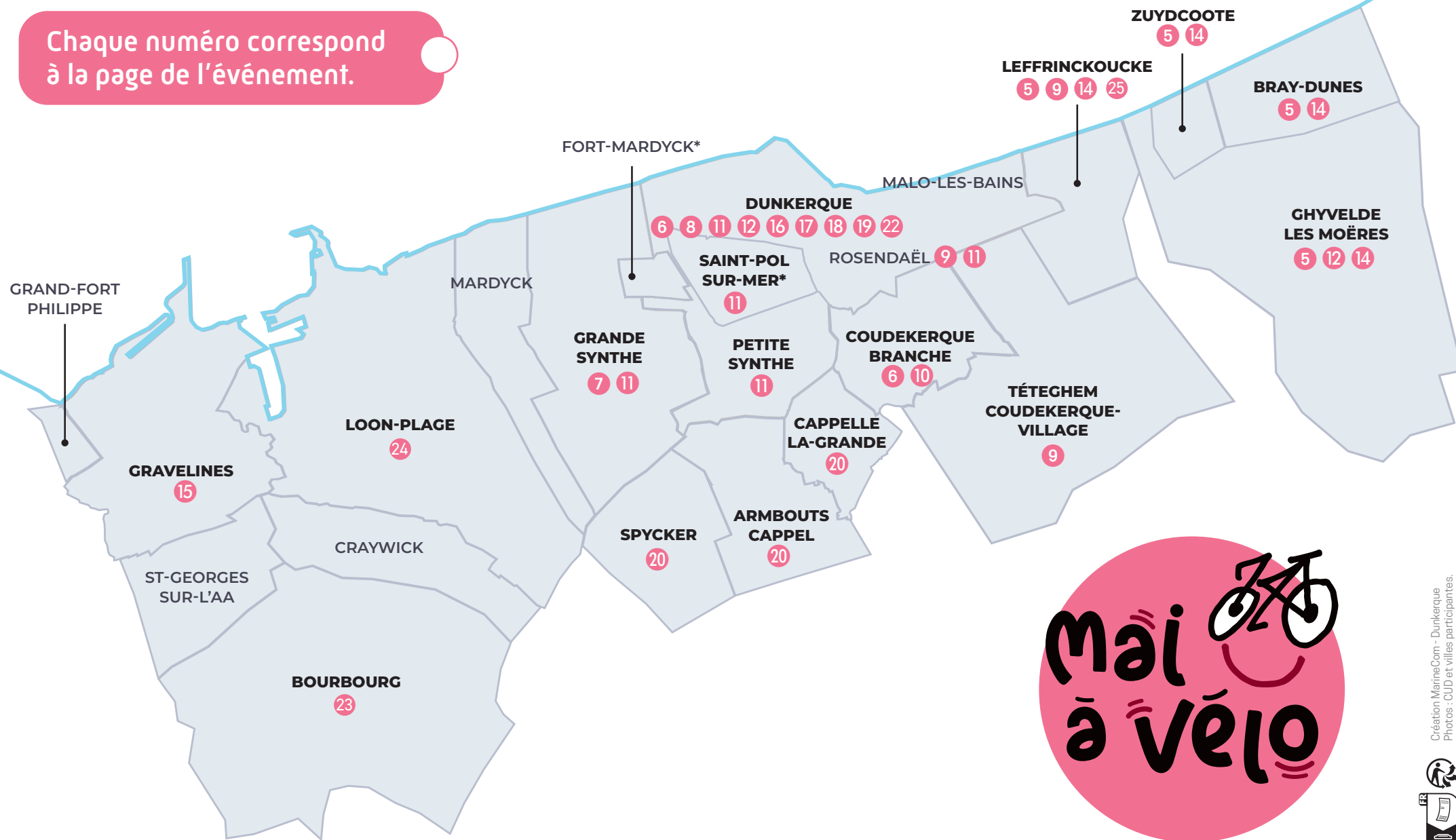
#### RENSEIGNEMENTS :

- [fort-des-dunes@ville-leffrinckoucke.fr](mailto:fort-des-dunes@ville-leffrinckoucke.fr)
- 03 28 29 13 17



# CARTE DU TERRITOIRE

Chaque numéro correspond à la page de l'événement.



\* communes associées



# Balades découverte à vélo !

La Communauté urbaine vous propose 3 balades à vélo  
20 km et 2 h environ chacune  
pour découvrir ou redécouvrir nos territoires.

Samedi 9 mai à 10 h

Rosendaël > Leffrinckoucke >  
Téteghem > Coudekerque-Branche

Boucle au départ  
de la mairie de Rosendaël



Balade 1

Balade 2



Mercredi 13 mai à 14 h

Grande Synthe > Petite Synthe  
> Dunkerque  
Boucle au départ  
de la mairie de Dunkerque  
vers le parc Jean Jacobsen.

Samedi 23 mai à 10 h

Leffrinckoucke > Zuydcoote >  
Bray Dunes > Ghyvelde > Les Moères

Boucle au départ de  
la mairie de Leffrinckoucke

Balade 3



Gratuit  
Ouvert à tous sur inscription préalable,  
possible jusqu'à 7 jours avant  
12 participants maximum par balade  
velo@ cud.fr - 03 28 62 72 40

